

**Projekt**

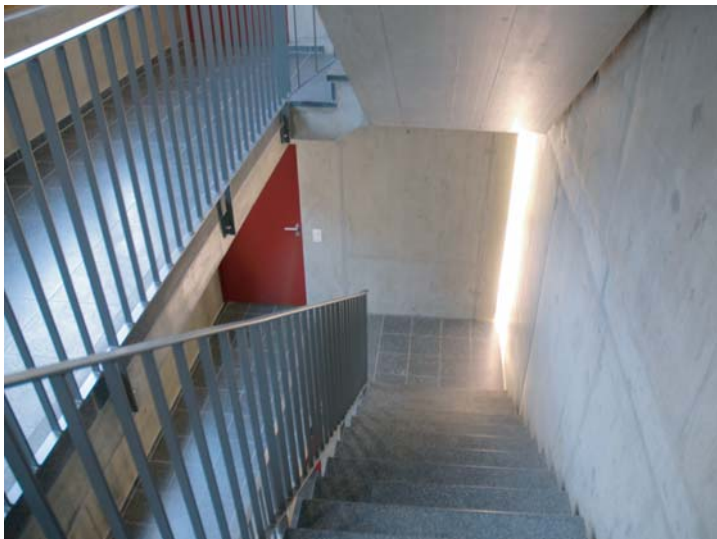
Neubau Mehrfamilienhaus

Standort

Breisacherstrasse 1, Basel

Bauzeit

2005-2007



Durch den Abbruch der Fabrik an der Breisacherstrasse 1 entstand eine attraktive Fläche für einen Neubau.

Das neue fünfgeschossige Wohngebäude schliesst die bestehende Blockrandüberbauung. Das Gebäude beinhaltet eine Einstellhalle mit 26 Parkplätzen, sowie 13 Wohnungen unterschiedlicher Grösse und einem Atelier.

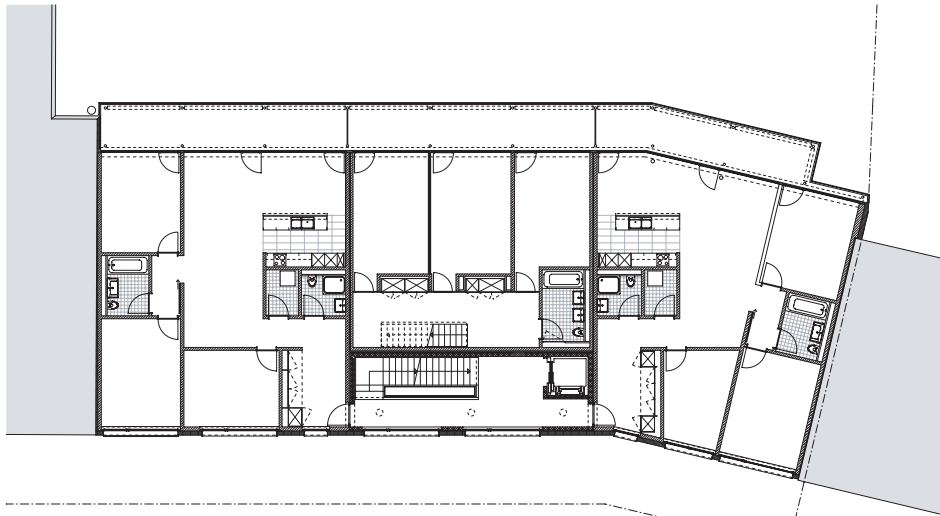
Das in der Mitte platzierte Treppenhaus mit einem Lift ist natürlich belichtet und erschliesst pro Geschoss drei Einheiten. Sämtliche Zugänge sind behindertengerecht ausgeführt.

Im Erdgeschoss befinden sich neben zwei Wohnungen ein Studio, sowie ein Veloraum. Im 1.+ 2.Obergeschoss liegen zwei gegen Westen ausgerichtete 2 ½-Zimmerwohnungen mit einem Balkon. Eine 5 ½-Zimmerwohnung, welche über drei Geschosse geht, erstreckt sich vom 3. Obergeschoss bis zum Dachgeschoss. Diese Wohnung hat neben zwei Balkonen eine Dachterrasse. Seitlich sind je fünf grosszügige 4 ½-Zimmerwohnungen mit Sitzplatz oder Balkon angeordnet, die Ost- West orientiert sind.

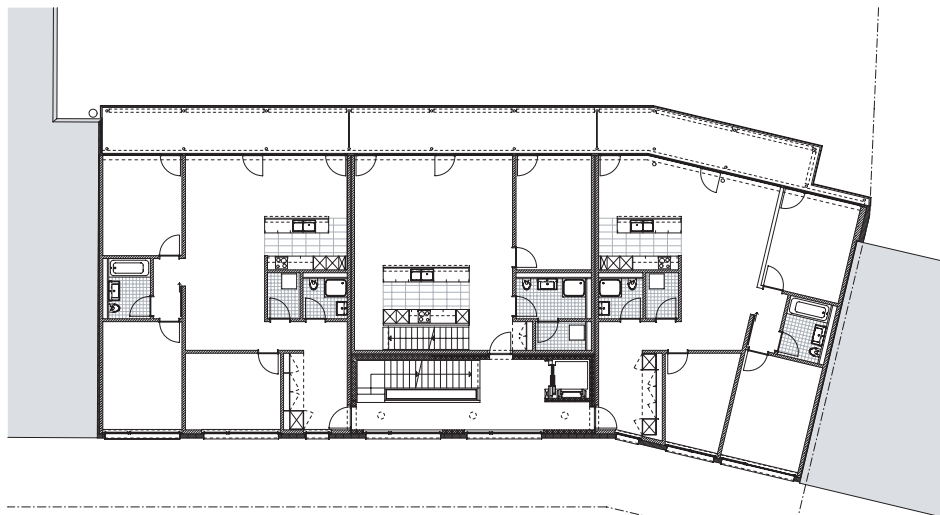


Die Westfassade wird durch die durchgehenden Balkone geprägt. Die Balkonschicht wird mit einem Staketengeländer aus Stahl abgeschlossen.

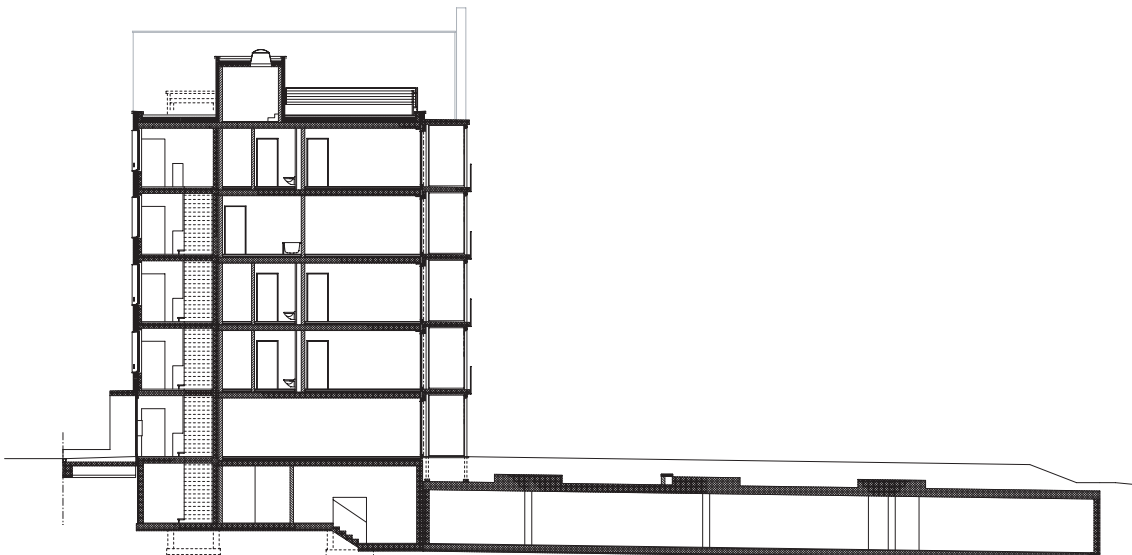
Die Ostfassade, welche zur Strasse liegt, ist als Lochfassade mit einem Sockel ausgebildet. Der Sockel und der obere Teil der Fassade unterscheiden sich in erster Linie farblich. Ein leichter Absatz, die unterschiedliche Korngrösse des Putzes sowie unterschiedliche Gestaltung und Formate der Fenster verstärken die Zweiteilung der Fassade.



3. Obergeschoss



4. Obergeschoss



Schnitt A-A