



Projekt

Ausbau Dachgeschoss

Standort

Casinostrasse 14, Basel

Bauherrschaft

Henri Göldlin

Bauzeit

Ausbau Dachgeschoss 2004

Bausummen

Ausbau Dachgeschoss

1.2 Mio. Franken



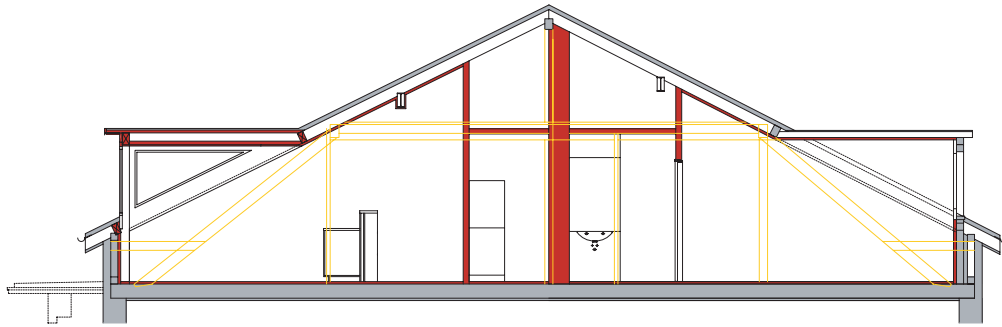
Die Liegenschaft liegt an der Casinostrasse 14 und ist Teil einer Häuserzeile, welche 1936/37 von den Architekten G. + N. Gfeller erbaut wurde. Das zweigeschossige Mehrfamilienhaus umfasst sechs 4-Zimmerwohnungen, einzelnen Mansardenzimmer und Estrichräume im Dachgeschoss, sowie drei Garagen und Kellerräume im Untergeschoss.

Die Fassade und die Balkone wurden neu gestrichen, die alten Rollläden durch neue Leichtmetallrolläden, sowie sämtliche Sonnenstoren ersetzt. Die Spenglerarbeiten am Dach wurden instand gesetzt und bei den neuen Ausbauten ergänzt. Die Auflösung des alten Lichtschachts ermöglichte Platz für eine neue Liftanlage. Sämtliche Badzimmer wurden an eine neue Abluftanlage angeschlossen.

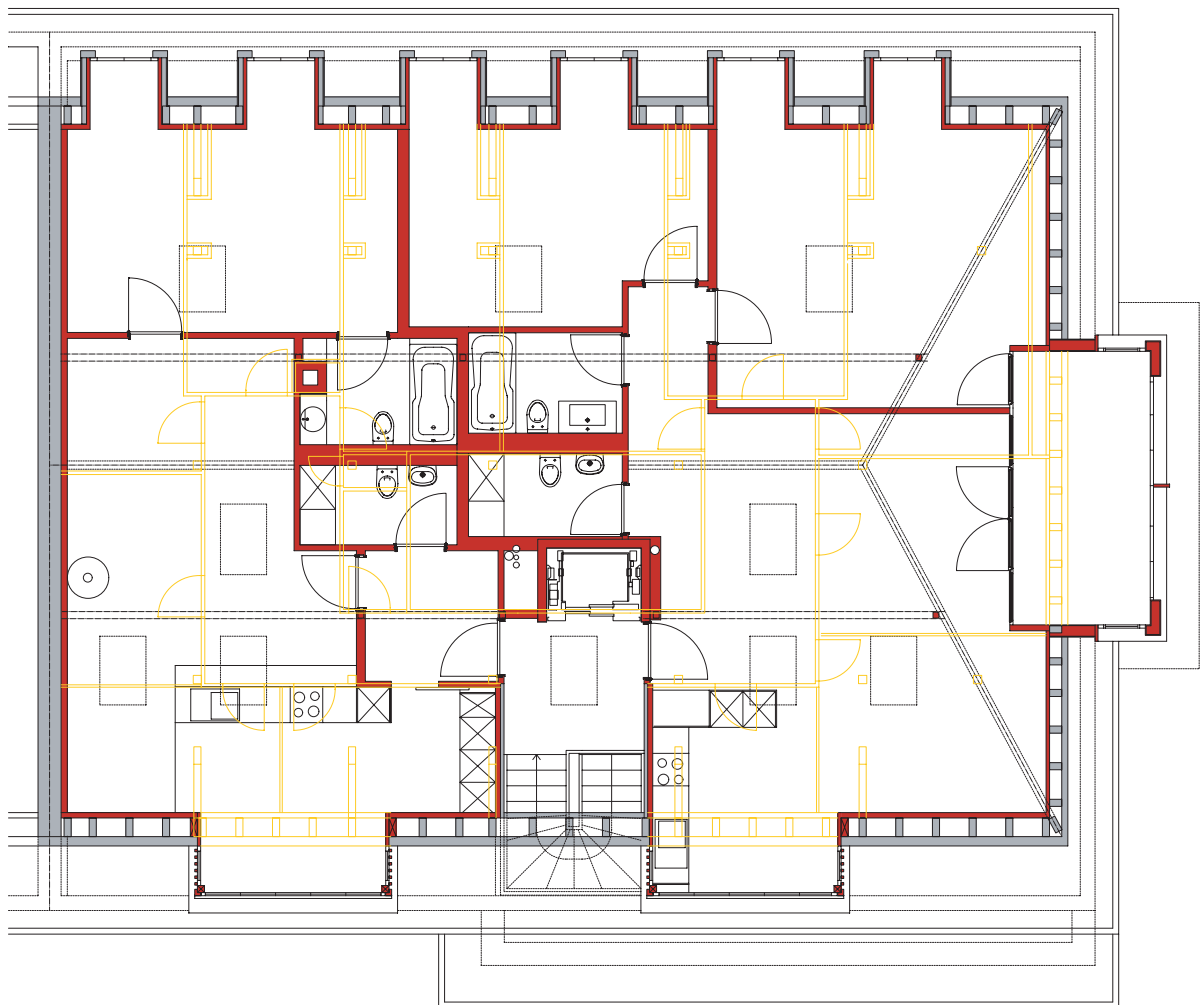


Der Umbau des Dachgeschosses erweitert nun das Wohnungsangebot. Aus den Mansardenzimmer und Estrichen entstanden eine grosszügige 2,5-Zimmerwohnung (Nettowohnfläche 74 m²) und eine 3,5-Zimmerwohnung (Nettowohnfläche 93 m²).

Die Wohnungen erhielten durch zwei neue Lukarnen eine Wohnraumerweiterung resp. durch die Aufstockung des Risalits einen attraktiven windgeschützten Aussenraum. Die bestehenden und neuen Lukarnen, sowie die neuen Dachflächenfenster ermöglichen eine optimale Belichtung der Wohnungen.



Schnitt A-A



Dachgeschoss