



Projekt
Sanierung MFH

Standort
Klingentalgraben 17/19, Basel

Bauzeit
2000-2001

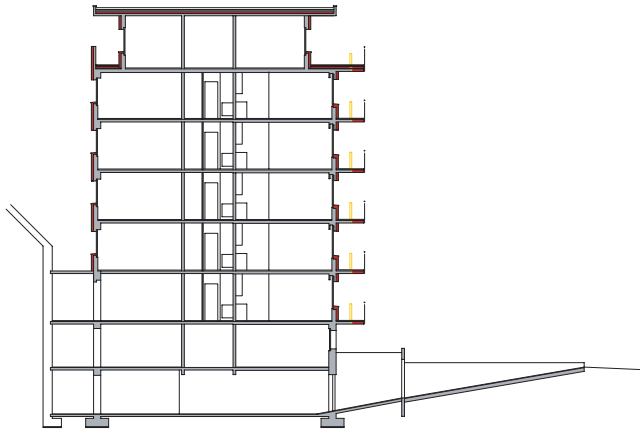
Das 1960 entstandene Mehrfamilienhaus liegt im Kleinbasel an der Ecke Klingentalgraben, Breisacherstrasse. Über zwei Treppenhäuser erschliessen sich je 12 Wohnungen. Die Wohnungsgrössen belaufen sich zwischen 1- und 5-Zimmerwohnungen.

Die Fassadenhülle sowie die Nassbereiche, das heisst Küchen und Bäder wurden in der dauernd bewohnten Liegenschaft umgebaut.

Neben der neuen weiss verputzten, wärmegeämmten Fassade wurden die zuvor kleinen Balkone um 1.50 m erweitert. Somit entstanden grosszügige Aussenräume mit einem transparent wirkenden Lochblechgeländer.

Einzelne kleine 1-Zimmerwohnungen wurden zu grosszügigen 2-Zimmerwohnungen umgebaut.

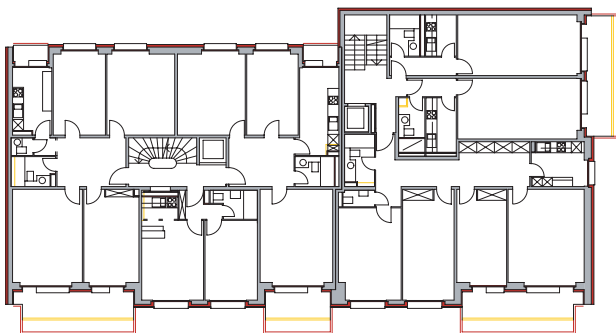




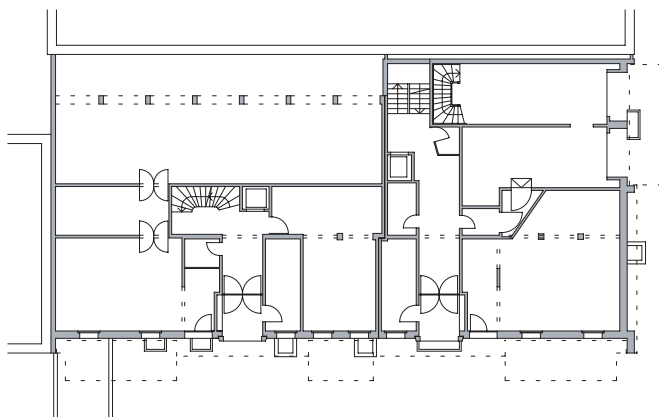
Querschnitt



Ostfassade



2.-5. Obergeschoss



Erdgeschoss