



Projekt
Balkonsanierung

Standort
Schillerstrasse 17, Basel

Bauherrschaft
Werner und Rosemarie Daetwyler-
Stöcklin, Pratteln

Bauzeit
April bis Juni 2008

Bausumme
200'000 Franken



Das 1904 vom Architekt H. Rebsamen-Forrer erbaute Wohnhaus liegt im Quartier Gundeldingen in der Schutzzone.

Im Innenhof gliedert sich ein Balkonturm, welcher aus einem Anbau im Untergeschoss und drei Balkonplatten besteht, an das Gebäude.

Da sich der Anbau im Untergeschoss stark sankt, wiesen die Balkonplatten grosse Risse und Abplatzungen auf. Deshalb wurde der ganze Balkonturm abgebrochen.

Um den Komfort der Wohnungen zu erhöhen, wurde der Anbau sowie die Balkonplatten vergrössert.

Gleichzeitig wurde eine Fassaden-sanierung durchgeführt. Diese umfasste einen neuen Farbanstrich und die Behandlung der Klappläden aus Holz.

Der Anbau im Untergeschoss wurde in Sicht-Ortbeton erstellt.

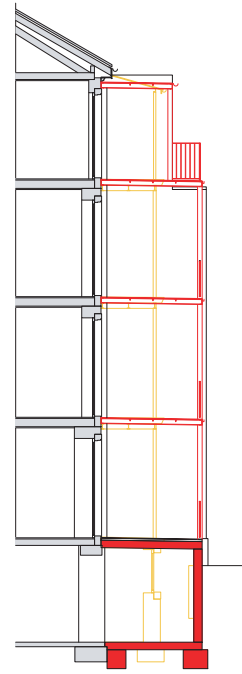
Die feuerverzinkte Stahlkonstruktion der Balkone bildet die Tragstruktur. Der Boden wurde mit einer 21mm starke, grauen HPL-Schichtstoffplatte ausgeführt.

Die Absturzsicherung wurde mit einem Staketengeländer gewährleistet. Dabei wurden die Proportionen und Anordnung des bestehenden Geländers übernommen und an die heutigen Normen und Vorschriften angepasst. Der oberste Balkon ist von einem Glasdach gedeckt, welches bis auf die Flucht der Brandschutzmauer gezogen wurde.

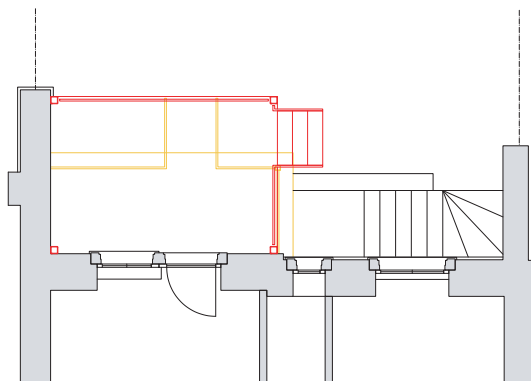




Hoffassade



Schnitt



Erdgeschoss